

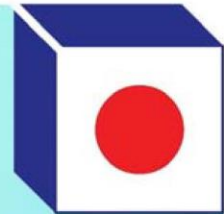
ایران
فولاد

2nd

National Iranian Steel
Festival and Exhibition

جشنواره و نمایشگاه ملی
دومین

شرکت مجتمع فولاد خراسان



KSC Co.

چشم انداز ۱۴۰۴

کنسانتره



5M ton

گندله سازی



5M ton

احیا مستقیم



3.5M ton

فولادسازی



3.5M ton

نورد



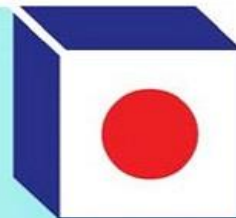
1.3M ton

گروه بومی سازی:

مواد شیمیایی

و متالورژی

کمیته بومی سازی فولاد خراسان



فهرست اقلام

گروه بومی سازی روانکارها

چشم انداز ۱۴۰۴

صفحه	شرح فارسی	کد کالا
۱	روغن ۴۶ HFC	1100301524
۲	روغن ۴۶ HFDU	1100301528
۳	روغن ۶۸ HFDU	1100301537
۴	روغن ۳۲۰ SHELL OMALA S۴ WE	1100316829
۵	روغن ۶۸۰ SHELL OMALA S۴ WE	1100316855
۶	روغن مبرد	1100320320
۷	روغن مبرد	1100321018
۸	روغن مبرد	1100321020
۹	روغن ۳۲۲ SHELL TURBO T	1100321023
۱۰	روغن مخصوص	1100360013
۱۱	گریس ۲۲۰ OGF	1100373001
۱۲	گریس K۲R	1100375041
۱۳	گریس ۳۰-K۳K	1100376020
۱۴	گریس مخصوص	1100376068
۱۵	گریس K۱R	1100376088
۱۶	گریس ۸۰۰ GA	1100376090
۱۷	گریس ۲۵۰۰ GA	1100376091
۱۸	گریس KHC۲S	1100376097
۱۹	گریس مخصوص	1100380016

کنسانتره



5M ton

گندله سازی



5M ton

احیا مستقیم



3.5M ton

فولادسازی

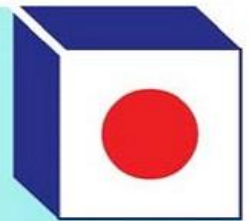


3.5M ton

نورد



1.3M ton



فهرست اقلام

گروه بومی سازی نسوز

چشم انداز ۱۴۰۴

صفحه	شرح فارسی	کد کالا
۱	ماده ضد رسوب و ضد خوردگی پایه زینک فسفات	1102110007
۲	ماده ضد رسوب و ضد خوردگی پایه فسفات	1102110025
۳	آنتی اسکالانت RO	1102110027
۴	ماده ضد رسوب و ضد خوردگی پایه نیتريت	1102110041
۵	آجرهای منیزیتی دیواره و کف پاتیل در چهار سایز	1250100031
۶	آجرهای دولومیتی دیواره و کف پاتیل در چهار سایز	1250100042
۷	پروس پلاک دمش از کف پاتیل	1250100057
۸	ول بلوک استکانی پاتیل	1250120008
۹	پلیت نسوز صفحه ثابت و متحرک دریچه کشویی پاتیل مدل LV ۱۸۰	1250120016
۱۰	پلیت نسوز صفحه ثابت و متحرک دریچه کشویی پاتیل مدل CS-S۲	1250120017
۱۱	استکانی داخل پاتیل مدل LV۱۸۰	1250510101
۱۲	استکانی داخلی پاتیل مدل CS-S۲	1250510104
۱۳	خاک کف (تعمیر سرد) کوره EAF	1250900104
۱۴	جرم منیزیتی تعمیر گرم کوره EAF	1250900105
۱۵	جرم منیزیتی ۹۲	1250900106
۱۶	ملات سبز آماده	1250900109
۱۷	پودر کانال دریچه کشویی پاتیل	1250900142
۱۸	ملات سفید	1250900152
۱۹	جرم منیزیت کروم ۹۳	1250900153
۲۰	جرم آلومینایی ماله کشی ۸۵	1250900154
۲۱	قیف تاندیش	1251550529
۲۲	استکانی تاندیش - سایز ۱۵.۵ میلی متر	1251550536
۲۳	استکانی تاندیش - سایز ۱۶ میلی متر	1251550543
۲۴	استکانی تاندیش - سایز ۱۶.۵ میلی متر	1251550545
۲۵	آجر منیزیتی ۴۰/۰ کوره EAF	1254300059
۲۶	آجر لایه ایمنی کوره	1254300064

کنسانتره



5M ton

گندله سازی



5M ton

احیا مستقیم



3.5M ton

فولادسازی

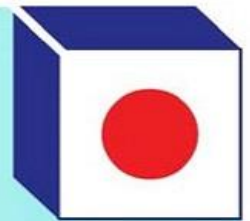


3.5M ton

نورد



1.3M ton



فهرست اقلام

گروه بومی سازی نسوز

صفحه	شرح فارسی	کد کالا
۲۷	آجر منیزیته P۷	1254300074
۲۸	رینگ بزرگ EBT	1254310018
۲۹	رینگ کوچک EBT	1254310019
۳۰	بلوک EBT	1254310020
۳۱	آجر منیزیته ۴۰/۸ کوره EAF	1254320010
۳۲	آجر منیزیته ۴۰/۴۰ کوره EAF	1254320011
۳۳	آجر منیزیته ۴۰/۸۰ کوره EAF	1254320012
۳۴	آجر لایه کاری کوره احیا (به جز ناحیه کلوخه شکن) در ۴ سایز	1255100010
۳۵	آجر باستل پورت کوره احیا در ۴ سایز	1255100014
۳۶	آجر لایه کاری کوره احیا در ناحیه کلوخه شکن در یازده سایز	1255100018
۳۷	آجر لایه عایق کوره احیا در شش سایز	1255100024
۳۸	آجر لایه عایق کوره احیا در سه سایز	1255100030
۳۹	فایبر سرامیک ۱۲۶۰ در سه سایز	1258000029
۴۰	فایبر سرامیک ۱۴۰۰ در سه سایز	1258000044

چشم انداز ۱۴۰۴

کنسانتره



5M ton

گندله سازی



5M ton

احیا مستقیم



3.5M ton

فولادسازی



3.5M ton

نورد



1.3M ton



فهرست اقلام

گروه بومی سازی مواد اولیه

صفحه	شرح فارسی	کد کالا
۱	نیپل گرافیتی اتصال الکتروود کوره	1070390015
۲	الکتروود گرافیتی ۴۰۰ جهت کوره LF	1250770001
۳	الکتروود گرافیتی ۶۰۰ جهت کوره EAF - طول ۲۷۰۰ میلی متر	1254510001
۴	فرو سیلیکو منگنز با کربن متوسط	6011700001
۵	فرو سیلیکو منگنز با کربن بالا	6011700003
۶	فرو منگنز	6011750010
۷	کک تزریقی ۱ الی ۳ میلیمتر (کک نفتی کلسینه شده)	6020140011

چشم انداز ۱۴۰۴

کنسانتره



5M ton

گندله سازی



5M ton

احیا مستقیم



3.5M ton

فولادسازی

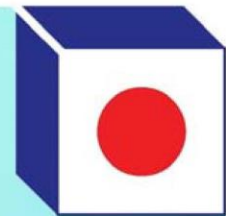


3.5M ton

نورد



1.3M ton



گروه بومی سازی روانکارها

KSC CODE :

1100301524

روغن ۴۶ HFC

HFC 46 - DANIELI STANDARD 0.000.001

چشم انداز ۱۴۰۴

کنسانتره



5M ton

گندله سازی



5M ton

احیا مستقیم



3.5M ton

فولادسازی



3.5M ton

نورد



1.3M ton

Tab. A01.3.2a/2 Physical characteristics			
Characteristics	STD ref.	U.M.	Value
Air separation ability	DIN 51381 02% @ 50°C	min.	≤ 20
Water content	ASTM D 1744	% wt	35÷45
PH	ASTM D 664	-	8,5÷10
Density @ 15°C	DIN 51757 ASTM D 1298	kg/dm ³	Stated by Supplier
Inflammability resistance	7 th report CEE FMST 6930	-	1 pass
Foaming tendency/stability	ASTM D 892 Seq. III	ml/ml	30/0
Alcalinity reserve ml 0,1NHC/50g to PH 5,5 @ 25°C	ASTM D 1121	ml	≥ 13
Pour Point	ASTM D 97	°C	≤ -30
Viscosity @ 40°C (kinematic)	DIN 51562 ASTM D 445	cSt mm ² /s	41÷50
Viscosity Index	ISO 2909 ASTM D 2270	-	≥ 175
Corrosion tests			
Characteristics	STD ref.	U.M.	Value
Copper strip corrosion method A	DIN 51759-1 ISO 2160 ASTM D 130	3h @ 50°C	1
Corrosion-prevention	DIN 51355/A ASTM D 665/A	Level Demi water	- Pass
Wear characteristics			
Characteristics	STD ref.	U.M.	Value
4-Ball wear test 40 kg 1200 g/1' 75°C 1h	ASTM D 4172/A	wear mm	≤ 0,80
4-Ball EP test (weld point)	ASTM D 2596	kg	≥ 140
Timken EP test (OK load)	ASTM D 2782	pounds	-
FZG gear test (A/8.3/60) (a)	DIN 51354-1/2	Pass stage	7
Vane pump test (250h-14MPa) Vickers pump V104-C10	DIN 51389-3	mg	≤ 150 ≤ 50

TOTAL

سازنده اولیه :

مشخصات فنی ، دیتاشیت

نحوه تامین :

هیدرولیک فولادسازی

محل مصرف :

فولادسازی

واحد :



گروه بومی سازی روانکارها

KSC CODE :

1100301528

روغن ۴۶ HFDU

HFDU 46 - DANIELI STANDARD 0.000.001

چشم انداز ۱۴۰۴

کنسانتره



5M ton

گندله سازی



5M ton

احیا مستقیم



3.5M ton

فولادسازی



3.5M ton

نورد



1.3M ton

Tab. A01.3.2b/2 Physical characteristics			
Characteristics	STD ref.	U.M.	Value
Air separation ability	DIN 51381 02% @ 50°C	min.	≤ 7
Ash content	EN 7	% wt	≤ 0,03
	ASTM D 874		
Density @ 15°C	DIN 51757	kg/dm ³	Stated by Supplier
	ASTM D 1298		
Fire Point COC	ASTM D 92	°C	≥ 300
Auto ignition point	ASTM E 659	°C	> 350
Inflammability resistance	7 th report CEE FMST 6930	-	2 pass
Foaming tendency/stability	ASTM D 892 Seq. III	ml/ml	30/0
Neutralization number TAN	ASTM D 664	mg KOH/g	max 2
Pour Point	ASTM D 97	°C	≤ -20
Viscosity @ 40°C (kinematic)	DIN 51562	cSt mm ² /s	41,4+50,6
	ASTM D 445		
Viscosity Index	ISO 2909	-	≥ 175
	ASTM D 2270		
Water content Karl Fisher method	ASTM D 4928	% wt	≤ 0,01
Corrosion tests			
Characteristics	STD ref.	U.M.	Value
Copper strip corrosion method A	DIN 51759-1 ISO 2160 ASTM D 130	3h @ 100°C	1b
Corrosion-prevention	DIN 51355/A ASTM D 665/A ASTM D 665/B	Level Demi water Salt water	- Pass Pass
Wear characteristics			
Characteristics	STD ref.	U.M.	Value
4-Ball wear test 40 kg 1200 g/1' 75°C 1h	ASTM D 4172/A	wear mm	≤ 0,5
4-Ball EP test (weld point)	ASTM D 2596	kg	-
Timken EP test (OK load)	ASTM D 2782	pounds	-
FZG gear test (A/8.3/60) (a)	DIN 51354-1/2	Pass stage	12
Vane pump test (250h-14MPa) Vickers pump V104-C10	DIN 51389-3	mg	≤ 120
			≤ 30

QUAKER

سازنده اولیه :

مشخصات فنی ، دیتاشیت

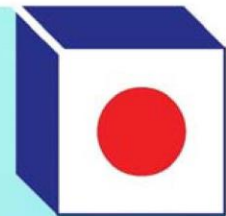
نحوه تامین :

هیدرولیک فولادسازی

محل مصرف :

فولادسازی

واحد :



گروه بومی سازی روانکارها

KSC CODE :

1100301537

روغن ۶۸ HFDU

HFDU 68 - DANIELI STANDARD 0.000.001

چشم انداز ۱۴۰۴

کنسانتره



5M ton

گندله سازی



5M ton

احیا مستقیم



3.5M ton

فولادسازی



3.5M ton

نورد



1.3M ton

Tab. A01.3.2c/2 Physical characteristics			
Characteristics	STD ref.	U.M.	Value
Air separation ability	DIN 51381 02% @ 50°C	min.	≤ 9
Ash content	EN 7 ASTM D 874	% wt	≤ 0,03
PH		-	Report
Density @ 15°C	DIN 51757 ASTM D 1298	kg/dm ³	Stated by Supplier
Fire Point COC	ASTM D 92	°C	≥ 330
Auto ignition point	ASTM E 659	°C	> 400
Inflammability resistance	7 th report CEE FMST 6930	-	2 pass
Foaming tendency/stability	ASTM D 892 Seq. III	ml/ml	30/0
Neutralization number TAN	ASTM D 664	mg KOH/g	max 2
Pour Point	ASTM D 97	°C	≤ -20
Viscosity @ 40°C (kinematic)	DIN 51562 ASTM D 445	cSt mm ² /s	61,2÷74,8
Viscosity Index	ISO 2909 ASTM D 2270	-	≥ 180
Water content Karl Fisher method	ASTM D 4928	% wt	≤ 0,05
Corrosion tests			
Characteristics	STD ref.	U.M.	Value
Copper strip corrosion method A	DIN 51759-1 ISO 2160 ASTM D 130	3h @ 100°C	1b
Corrosion-prevention	DIN 51355/A ASTM D 665/A ASTM D 665/B	Level Demi water Salt water	- Pass Pass
Wear characteristics			
Characteristics	STD ref.	U.M.	Value
4-Ball wear test 15 kg 1200 g/1' 75°C 1h	ASTM D 4172/A	wear mm	≤ 0,5
4-Ball EP test (weld point)	ASTM D 2596	kg	-
Timken EP test (OK load)	ASTM D 2782	pounds	-
FZG gear test (A/8.3/60) (a)	DIN 51354-1/2	Pass stage	12
Vane pump test (250h-14MPa) Vickers pump V104-C10	DIN 51389-3	mg	≤ 120 ≤ 30

QUAKER

سازنده اولیه :

مشخصات فنی ، دیتاشیت

نحوه تامین :

هیدرولیک فولادسازی

محل مصرف :

فولادسازی

واحد :



گروه بومی سازی روانکارها

KSC CODE :

1100316829

روغن ۳۲۰ SHELL OMALA S4 WE

OIL - SHELL OMALA S4 WE 320 - "SHELL"

چشم انداز ۱۴۰۴

کنسانتره



5M ton

گندله سازی



5M ton

احیا مستقیم



3.5M ton

فولادسازی



3.5M ton

نورد



1.3M ton

Compatibility & Miscibility

Seal & Paint Compatibility

High quality epoxy paints are recommended, as polyalkylene glycols will tend to attack certain conventional paints. Shell Omala S4 WE has been found to be satisfactory with nitrile and Viton seal materials, although Viton seals are preferred.

Change-over Procedure

Shell Omala S4 WE contains polyalkylene glycols and is not compatible with mineral oils or most other synthetic lubricant types. Care should be taken when changing from such products to Shell Omala S4 WE.

The system should be flushed with the minimum quantity of Shell Omala S4 WE, operating under no load and draining whilst warm. Ideally, seals exposed to mineral oils should also be replaced. Inspect the lubricant after a few days use. Ensure that oil systems are clean and free from contamination.

Shell Omala S4 WE is also not miscible with some other polyalkylene glycols, so caution is needed when topping-up. Generally the preference is to avoid mixtures by draining and refilling.

Typical Physical Characteristics

Properties	Method	S4 WE
Viscosity Grade	ISO 3448	320
Kinematic Viscosity @40°C	mm ² /s	321
Kinematic Viscosity @100°C	mm ² /s	52.7
Viscosity Index	ISO 2909	230
Flash Point	°C	ISO 2592 (COC) 270
Pour Point	°C	ISO 3016 -39
Density @15°C	kg/m ³	ISO 12185 1069
FZG Load Carrying Test	failure load stage	DIN 51354-2 A/8.3/90 >12

SHELL

سازنده اولیه :

مشخصات فنی ، دیتاشیت

نحوه تامین :

گیربکس های واحد احیاء گندله سازی

محل مصرف :

گندله سازی ، احیا مستقیم

واحد :



گروه بومی سازی روانکارها

KSC CODE :

1100316855

روغن ۶۸۰ SHELL OMALA S4 WE

OIL - SHELL OMALA S4 WE 680 - "SHELL"

چشم انداز ۱۴۰۴

کنسانتره



5M ton

گندله سازی



5M ton

احیا مستقیم



3.5M ton

فولادسازی



3.5M ton

نورد



1.3M ton

Shell Omala S4 WE

- Extra protection and life
- Energy saving
- Worm-gear applications



DESIGNED TO MEET CHALLENGES

Every part of your machine or process has been meticulously engineered, so you want to use a lubricant that has been designed to ensure that your equipment is well protected and works efficiently.

The Shell Omala range of gear oils has been developed to enable equipment operators to select the oil that will deliver optimum value to their operations through

- wear protection
- long oil life
- system efficiency.

Performance at a glance

	Protection	Oil life	System efficiency
Shell Omala S4 WE SYNTHETIC ■ Extra protection and life ■ Energy saving ■ Worm-gear applications	✓✓✓✓	✓✓✓✓	✓✓✓✓✓
Shell Omala S1 W ■ Reliable protection ■ Worm-gear applications	✓	✓	✓

Performance level is a relative indication only.

SHELL

سازنده اولیه :

مشخصات فنی ، دیتاشیت

نحوه تامین :

گیربکس بال میل واحد گندله سازی

محل مصرف :

گندله سازی

واحد :



گروه بومی سازی روانکارها

KSC CODE :

1100320320

روغن مبرد

REFRIGERATION OIL 32 - MOBIL EAL ARCTIC 32 - 4LIT -
"MOBIL"



چشم انداز ۱۴۰۴

کنسانتره



5M ton

گندله سازی



5M ton

احیا مستقیم



3.5M ton

فولادسازی



3.5M ton

نورد



1.3M ton

MOBIL : سازنده اولیه

مشخصات فنی ، دیتاشیت : نحوه تامین

سیستم های مبرد : محل مصرف

hvac : واحد



گروه بومی سازی روانکارها

KSC CODE :

1100321018

روغن مبرد

REFRIGERATION OIL - COOLMAX POE 170 - "COOLMAX"

چشم انداز ۱۴۰۴

کنسانتره



5M ton

گندله سازی



5M ton

احیا مستقیم



3.5M ton

فولادسازی



3.5M ton

نورد



1.3M ton



COOLMAX : سازنده اولیه :

مشخصات فنی ، دیتاشیت : نحوه تامین :

سیستم های مبرد : محل مصرف :

hvac : واحد :



گروه بومی سازی روانکارها

KSC CODE :

1100321020

روغن مبرد

REFRIGERATION OIL - SUNISO 4GS - 4LIT - "SUNISO"



چشم انداز ۱۴۰۴

کنسانتره



5M ton

گندله سازی



5M ton

احیا مستقیم



3.5M ton

فولادسازی



3.5M ton

نورد



1.3M ton

SUNISO

سازنده اولیه :

مشخصات فنی ، دیتاشیت

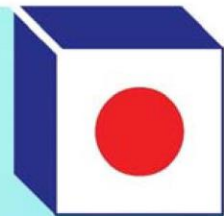
نحوه تامین :

سیستم های مبرد

محل مصرف :

hvac

واحد :



گروه بومی سازی روانکارها

KSC CODE :

1100321023

روغن SHELL TURBO T32

AIR COMPRESSOR - TURBO T32 - ISO VG32 - "SHELL"

چشم انداز ۱۴۰۴

کنسانتره



5M ton

گندله سازی



5M ton

احیا مستقیم



3.5M ton

فولادسازی



3.5M ton

نورد



1.3M ton



Technical Data Sheet

Shell Turbo T 32

High Quality Industrial Steam & Gas Turbine Oils

Shell Turbo Oils T have long been regarded as the industry standard turbine oil. Building on this reputation, Shell Turbo Oils T have been developed to offer improved performance capable of meeting the demands of the most modern steam turbine systems and light duty gas turbines, which require no enhanced anti-wear performance for the gearbox. Shell Turbo Oils T are formulated from high quality hydrotreated base oils and a combination of zinc-free additives that provide excellent oxidative stability, protection against rust & corrosion, low foaming and excellent demulsibility.

Properties		Method	Shell Turbo Oil T	
Viscosity	@40°C	cSt	ASTM D445	32.0
Viscosity	@100°C	cSt	ASTM D445	5.45
Viscosity Index			ASTM D2270	105
Colour			ASTM D1500	L 0.5
Density		g/mL	ASTM D4052	0.8584
Pour Point		°C	ASTM D97	<-33
Flash Point (COC)		°C	ASTM D92	>215
Total Acid Number		mg KOH/g	ASTM D974	0.10
Air Release, Minutes		min	ASTM D3427	4
Water Demulsibility		min	ASTM D1401	15
Steam Demulsibility		secs	DIN 51589	150
Rust Control			ASTM D665B	Pass

SHELL سازنده اولیه :

مشخصات فنی ، دیتاشیت : نحوه تامین :

کمپرسور اکسیژن : محل مصرف :

گازرسانی : واحد :



گروه بومی سازی روانکارها

KSC CODE :

1100360013

روغن مخصوص

SPECIAL OIL - FOMBLIN LOX 120 - "SOLVAY SOLEXIS"

Solvay
Solexis



Fomblin PFPE: Specialty Lubricants

Product Data Sheet

Fomblin Y-LOX 120 for Liquid Compressor

Vacuum Applications

Fomblin Y-LOX 120 perfluoropolyether is a high performance lubricant designed specifically for liquid compressor and vacuum applications. The characteristics of Y-LOX 120 include outstanding chemical stability, thermal stability and lubrication properties. These characteristics make Fomblin Y-LOX 120 especially suitable as a base oil lubricant for high performance mechanical lubrication applications in harsh environmental conditions.

Properties	Typical Values
Kinematic viscosity (cSt) @ 20°C	120
@ 40°C	42
@ 100°C	6.8
Viscosity Index	120
Pour point (°C)	-46
Surface tension (dyne/cm) @ 20°C	21
Vapor pressure, (Torr) @ 20°C	2x10 ⁻⁴
@ 100°C	5x10 ⁻²
Specific gravity @ 20°C	1.89
Evaporative Loss (g/100g) @ 120°C/22 hours	<10
Appearance	Clear and colorless

F
O
M
B
L
I
N



چشم انداز ۱۴۰۴

کنسانتره



5M ton

گندله سازی



5M ton

احیا مستقیم



3.5M ton

فولادسازی



3.5M ton

نورد



1.3M ton

SOLVAY SOLEXIS

سازنده اولیه :

مشخصات فنی ، دیتاشیت

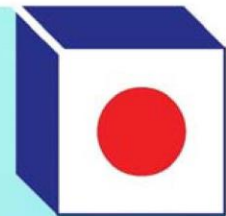
نحوه تامین :

کمپرسور اکسیژن

محل مصرف :

گازرسانی

واحد :



گروه بومی سازی روانکارها

KSC CODE :

1100373001

گریس OGF2G

GREASE OGF2G - SHELL MALLEUS OGH - "SHELL"

چشم انداز ۱۴۰۴

کنسانتره



5M ton

گندله سازی



5M ton

احیا مستقیم



3.5M ton

فولادسازی



3.5M ton

نورد



1.3M ton

Tab. A02.4a/2 Physical characteristics			
Characteristics	STD ref.	U.M.	Value
Thickener	Lithium-12-hydroxystearate		
Graphite content		%	≥ 8
Dropping Point	ISO 2176	°C	≥ 180
	ASTM D 2265		
Oxydation stability	ASTM D 942.1P142	-	-
Oil Viscosity @ 40°C (kinematic)	DIN 51562	cSt	≥ 400
	ASTM D 445		
Oil Viscosity @ 100°C (kinem.)	DIN 51562	cSt	≥ 14
	ASTM D 445		
Water washout @ 79°C 1h	ASTM D 1264	% wt	≤ 5
Worked Penetration @ 25°C	ISO 2137	mm/10	265+295
	ASTM D 217		
Corrosion tests			
Characteristics	STD ref.	U.M.	Value
Corrosion-prevention	ASTM D 130		1a
SKF Emcor corrosion test	DIN 51802	Level	0 and 0
Wear characteristics			
Characteristics	STD ref.	U.M.	Value
4-Ball wear test 40 kg 1200 g/1'	ASTM D 2266	wear mm	≤ 0,6
4-Ball EP test (weld point)	ASTM D 2596	kg	≥ 400
Timken EP test (OK load)	ASTM D 2509	pounds	≥ 40
FZG gear test	DIN 51354-1/2	Pass stage	-

SHELL

سازنده اولیه :

مشخصات فنی ، دیتاشیت

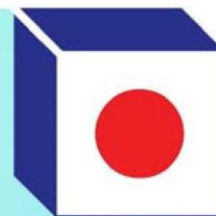
نحوه تامین :

چرخ زنجیر و چرخ دنده روباز

محل مصرف :

احیا مستقیم ، فولادسازی ، نورد

واحد :



گروه بومی سازی روانکارها

KSC CODE :

1100375041

گریس K2R

GREASE K2R - DANIELI STANDARD 0.000.001

چشم انداز ۱۴۰۴

کنسانتره



5M ton

گندله سازی



5M ton

احیا مستقیم



3.5M ton

فولادسازی



3.5M ton

نورد



1.3M ton

Tab. A02.1b/2 Physical characteristics			
Characteristics	STD ref.	U.M.	Value
Thickener	Lithium-12-hydroxystearate		
Dropping Point	ISO 2176	°C	> 180
	ASTM D 2265		
Oxydation stability	ASTM D 942.1P142	bar	≤ 0,5
Oil Viscosity @ 40°C (kinematic)	DIN 51562	cSt	100
	ASTM D 445		
Oil Viscosity @ 100°C (kinem.)	DIN 51562	cSt	-
	ASTM D 445		
Water washout @ 79°C 1h	ASTM D 1264	% wt	≤ 5
Worked Penetration @ 25°C	ISO 2137	mm/10	265+295
	ASTM D 217		
Corrosion tests			
Characteristics	STD ref.	U.M.	Value
Corrosion-prevention	ASTM D 1743	-	1
SKF Emtor corrosion test	DIN 51802	Level	0 and 0
Wear characteristics			
Characteristics	STD ref.	U.M.	Value
4-Ball wear test 40 kg 1200 g/1'	ASTM D 2266	wear mm	≤ 0,6
4-Ball EP test (weld point)	ASTM D 2596	kg	≥ 200
Timken EP test (OK load)	ASTM D 2509	pounds	≥ 40
FZG gear test	DIN 51354-1/2	Pass stage	-

SHELL سازنده اولیه :

مشخصات فنی ، دیتاشیت نحوه تامین :

موتورهای الکتریکی محل مصرف :

برقرسانی واحد :



گروه بومی سازی روانکارها

KSC CODE :

1100376020

گریس ۳۰-۳۳K

GREASE K3K-30 - SKF LGMT3 - 1KG - "SKF"



چشم انداز ۱۴۰۴

کنسانتره



5M ton

گندله سازی



5M ton

احیا مستقیم



3.5M ton

فولادسازی



3.5M ton

نورد



1.3M ton

سازنده اولیه : **SKF**

نحوه تامین : مشخصات فنی ، دیتاشیت

محل مصرف : موتورهای الکتریکی

واحد : نورد



گروه بومی سازی روانکارها

KSC CODE :

1100376068

گریس مخصوص

SPECIAL GREASE - SKF LGHP2 - "SKF"



چشم انداز ۱۴۰۴

کنسانتره



5M ton

گندله سازی



5M ton

احیا مستقیم



3.5M ton

فولادسازی



3.5M ton

نورد



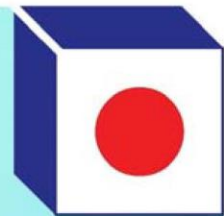
1.3M ton

سازنده اولیه : **SKF**

نحوه تامین : مشخصات فنی ، دیتاشیت

محل مصرف : موتورهای الکتریکی

واحد : احیا مستقیم



گروه بومی سازی روانکارها

KSC CODE :

1100376088

گریس K1R

GREASE K1R - MOBIL GREASE XHP 461 - "MOBIL"

چشم انداز ۱۴۰۴

کنسانتره



5M ton

گندله سازی



5M ton

احیا مستقیم



3.5M ton

فولادسازی



3.5M ton

نورد



1.3M ton

Tab. A02.1c/2 Physical characteristics			
Characteristics	STD ref.	U.M.	Value
Thickener	Lithium complex or better		
Dropping Point	ISO 2176	°C	≥ 250
	ASTM D 2265		
Flow pressure @ -20°C	DIN 51805	mbar	≤ 1400
Oxydation stability	ASTM D 942.1P142	-	-
Oil Viscosity @ 40°C (kinematic)	DIN 51562	cSt	100
	ASTM D 445		
Oil Viscosity @ 100°C (kinem.)	DIN 51562	cSt	-
	ASTM D 445		
Water washout @ 79°C 1h	ASTM D 1264	% wt	≤ 6
Worked Penetration @ 25°C	ISO 2137	mm/10	310+340
	ASTM D 217		
Corrosion tests			
Characteristics	STD ref.	U.M.	Value
Corrosion-prevention	ASTM D 1743	-	1
SKF Emcor corrosion test	DIN 51802	Level	0 and 0
Wear characteristics			
Characteristics	STD ref.	U.M.	Value
4-Ball wear test 40 kg 1200 g/1'	ASTM D 2266	wear mm	≤ 0,6
4-Ball EP test (weld point)	ASTM D 2596	kg	≥ 200
Timken EP test (OK load)	ASTM D 2509	pounds	≥ 40
FZG gear test	DIN 51354-1/2	Pass stage	-
Mech.-dyn. test FAG FE 9, A/1500/6000 F ₅₀ over 100h	DIN 51821-2	°C	160

MOBIL

سازنده اولیه :

مشخصات فنی ، دیتاشیت

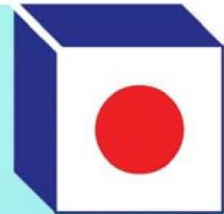
نحوه تامین :

کوره فولادسازی

محل مصرف :

فولادسازی

واحد :



گروه بومی سازی روانکارها

KSC CODE :

1100376090

گریس ۸۰۰ GA

GREASE BERULIT GA 800 - "BECHEM"

چشم انداز ۱۴۰۴

کنسانتره



5M ton

گندله سازی



5M ton

احیا مستقیم



3.5M ton

فولادسازی



3.5M ton

نورد

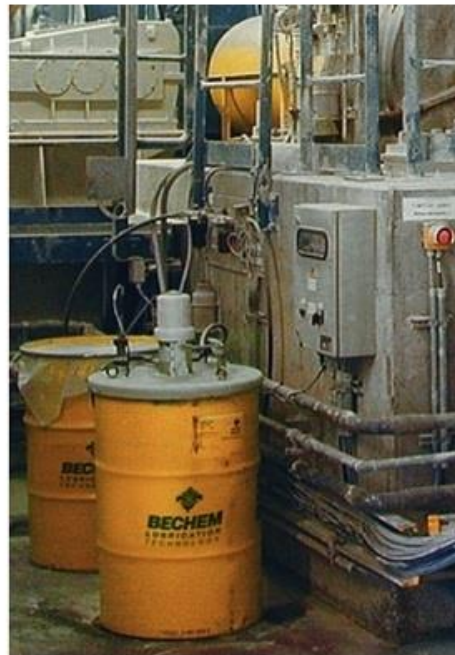


1.3M ton

Technical Data

Properties:

Base oil	Mineral oil
Thickener	Aluminium complex soap
Base oil viscosity [mm ² /s] at 40 °C	1050
Base oil viscosity [mm ² /s] at 100 °C	43
Service temperature minimum	-10
Examples of application	Open drives of debarking and drying drums, lime ovens, pulpers



BECHEM

سازنده اولیه :

مشخصات فنی ، دیتاشیت

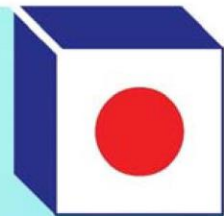
نحوه تامین :

تجهیزات واحد گندله سازی

محل مصرف :

گندله سازی

واحد :



گروه بومی سازی روانکارها

KSC CODE : **1100376091**

گریس ۲۵۰۰ GA

GREASE BERULIT GA 2500 - "BECHEM"

چشم انداز ۱۴۰۴

کنسانتره



5M ton

گندله سازی



5M ton

احیا مستقیم



3.5M ton

فولادسازی



3.5M ton

نورد



1.3M ton

Technical Data

Properties:

Base oil	Mineral oil, Synthetic oil
Thickener	Aluminium complex soap
Base oil viscosity [mm ² /s] at 40 °C	2500
Base oil viscosity [mm ² /s] at 100 °C	100
Service temperature minimum	+5
Examples of application	Open drives of debarking and drying drums, lime ovens, pulpers, inflow seals of rotary kilns

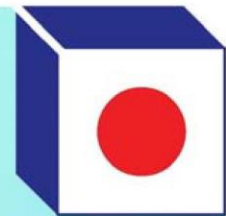


BECHEM : سازنده اولیه

مشخصات فنی ، دیتاشیت : نحوه تامین

تجهیزات واحد گندله سازی : محل مصرف

گندله سازی : واحد



گروه بومی سازی روانکارها

KSC CODE :

1100376097

گریس KHC۲S

GREASE KHC2S - DANIELI STANDARD 0.000.001

Tab. A02.3a/2 Physical characteristics			
Characteristics	STD ref.	U.M.	Value
Thickener	Complex/PAO		
Dropping Point	ISO 2176	°C	> 240
	ASTM D 2265		
Flow pressure @ -20°C	DIN 51805	mbar	≤ 1400
Oxydation stability	ASTM D 942.1P142	bar	≤ 0,5
Oil Viscosity @ 40°C (kinematic)	DIN 51562	cSt	≥ 200
	ASTM D 445		
Oil Viscosity @ 100°C (kinem.)	DIN 51562	cSt	≥ 20
	ASTM D 445		
Water washout @ 79°C 1h	ASTM D 1264	% wt	Max 4
Worked Penetration @ 25°C	ISO 2137	mm/10	265÷295
	ASTM D 217		
Change in worked penetration after 100000 DS	ISO 2137 chap.1		≤ 40
	ASTM D 217		
Corrosion tests			
Characteristics	STD ref.	U.M.	Value
Corrosion-prevention	ASTM D 1743	Gr.	1
SKF Emcor corrosion test	DIN 51802	Level	0 and 0
Wear characteristics			
Characteristics	STD ref.	U.M.	Value
4-Ball wear test 40 kg 1200 g/1'	ASTM D 2266	wear mm	≤ 0,6
4-Ball EP test (weld point)	ASTM D 2596	kg	≥ 220
Timken EP test (OK load)	ASTM D 2509	pounds	≥ 40
FZG gear test	DIN 51354-1/2	Pass stage	-
Mech.-dyn. test FAG FE 9, A/1500/6000 F ₅₀ over 100h	DIN 51821-2	°C	180

چشم انداز ۱۴۰۴

کنسانتره



5M ton

گندله سازی



5M ton

احیا مستقیم



3.5M ton

فولادسازی



3.5M ton

نورد



1.3M ton

CONDAT

سازنده اولیه :

مشخصات فنی ، دیتاشیت

نحوه تامین :

تجهیزات واحد فولادسازی و نورد

محل مصرف :

فولادسازی ، نورد

واحد :



گروه بومی سازی روانکارها

KSC CODE :

1100380016

گریس مخصوص

SPECIAL GREASE - POLYMER 400 - "THECNOLUB"



چشم انداز ۱۴۰۴

کنسانتره



5M ton

گندله سازی



5M ton

احیا مستقیم



3.5M ton

فولادسازی



3.5M ton

نورد



1.3M ton

THECNOLUB

سازنده اولیه :

مشخصات فنی ، دیتاشیت

نحوه تامین :

لابیرنت استند واحد نورد

محل مصرف :

نورد

واحد :



گروه بومی سازی نسوز

KSC CODE :

1102110007

ماده ضد رسوب و ضد خوردگی پایه زینک فسفات

Anti-fouling and anti-corrosion -Zinc_Phosphate based

PH	7.6-8.3
هدایت الکتریکی	< 3000
سختی کل	< 800
سختی کلسیم	< 400
قلیابیت کل	50-150
قلیابیت متیل	50-150
فسفات	4.7-5.9
سولفات	< 800
اهن	< 2
سیلیس	< 80
کدورت	< 15
TSS	< 2
کلراید	< 400

چشم انداز ۱۴۰۴

کنسانتره



5M ton

گندله سازی



5M ton

احیا مستقیم



3.5M ton

فولادسازی



3.5M ton

نورد



1.3M ton

Nalco سازنده اولیه :

نحوه تامین :

آبرسانی فولادسازی - گندله سازی - احیا و نورد و اکسیژن - سیکل :

واحد :



گروه بومی سازی نسوز

KSC CODE :

1102110025

ماده ضد رسوب و ضد خوردگی پایه فسفات

Anti-fouling and anti-corrosion -Phosphate based

PH	8.5-9.2
هدایت الکتریکی	< 4000
سختی کل	< 700
سختی کلسیم	< 400
قلیابیت کل	< 350
قلیابیت متیل	< 300
فسفات	2.5-3.5
سولفات	< 600
اهن	< 16
سیلیس	< 40
کدورت	< 20
TSS	< 80
کلراید	< 400
Oil	60

چشم انداز ۱۴۰۴

کنسانتره



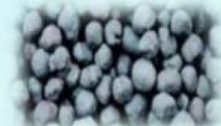
5M ton

گندله سازی



5M ton

احیا مستقیم



3.5M ton

فولادسازی



3.5M ton

نورد



1.3M ton

Nalco سازنده اولیه :

نحوه تامین :

آبرسانی فولادسازی و احیا و گندله سازی - سیکل باز محل مصرف :

واحد :



گروه بومی سازی نسوز

KSC CODE :

1102110027

آنتی اسکالانت RO

Anti-Scallant RO

PH	7-8
هدایت الکتریکی	< 200
سختی کل	< 50
سختی کلسیم	< 25
قلیابیت کل	< 125
قلیابیت متیل	< 100
ORTO Phosphate	3-7.5
سولفات	< 10
اهن	< 1
سیلیس	< 5
کدورت	0
TSS	0
کلراید	<50

چشم انداز ۱۴۰۴

کنسانتره



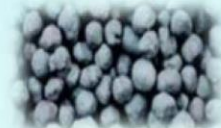
5M ton

گندله سازی



5M ton

احیا مستقیم



3.5M ton

فولادسازی



3.5M ton

نورد



1.3M ton

Nalco سازنده اولیه :

نحوه تامین :

آبرسانی فولادسازی و احیا - سیکل RO محل مصرف :

واحد :



گروه بومی سازی نسوز

KSC CODE :

1102110041

ماده ضد رسوب و ضد خوردگی پایه نیتريت

Anti-fouling and anti-corrosion - nitrit based

PH	8.5-9.5
هدایت الکتریکی	< 2000
سختی کل	< 50
سختی کلسیم	< 25
قلیابیت کل	< 250
قلیابیت متیل	< 200
نیتريت	300-600
سولفات	< 200
اهن	< 1
سیلیس	< 25
کدورت	< 20
TSS	< 2
کلراید	< 140

چشم انداز ۱۴۰۴

کنسانتره



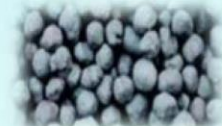
5M ton

گندله سازی



5M ton

احیا مستقیم



3.5M ton

فولادسازی



3.5M ton

نورد



1.3M ton

Nalco سازنده اولیه :

نحوه تامین :

محل مصرف : آبرسانی فولادسازی - سیکل‌های بسته

واحد :



گروه بومی سازی نسوز

KSC CODE :

1250100031

آجرهای منیزیتی دیواره و کف پاتیل در چهار سایز

Ladle Magnesite Carbon Brick

چشم انداز ۱۴۰۴

کنسانتره



5M ton

گندله سازی



5M ton

احیا مستقیم



3.5M ton

فولادسازی

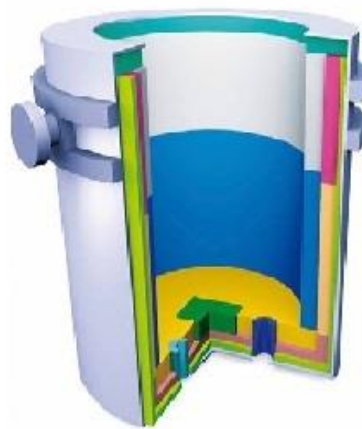


3.5M ton

نورد



1.3M ton



RHI : سازنده اولیه

مشخصات فنی ، دیتاشیت ، نقشه : نحوه تامین

پاتیل فولادسازی : محل مصرف

فولادسازی : واحد



گروه بومی سازی نسوز

KSC CODE :

1250100042

آجرهای دولومیتی دیواره و کف پاتیل در چهار سایز

Ladle Dolomite Brick

چشم انداز ۱۴۰۴

کنسانتره



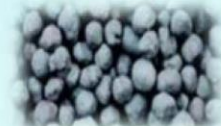
5M ton

گندله سازی



5M ton

احیا مستقیم



3.5M ton

فولادسازی

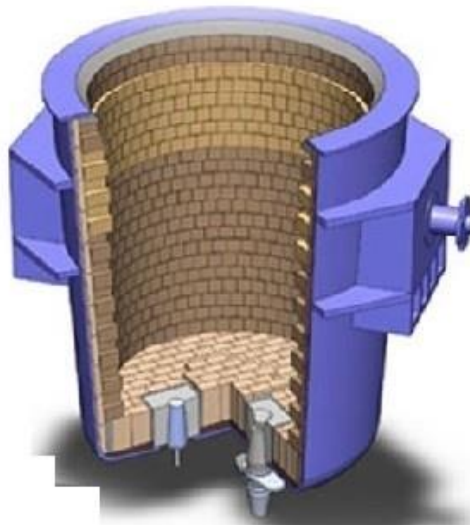


3.5M ton

نورد



1.3M ton



سازنده اولیه : نسوز آذر

نحوه تامین : مشخصات فنی ، دیتاشیت ، نقشه

محل مصرف : پاتیل فولادسازی

واحد : فولادسازی



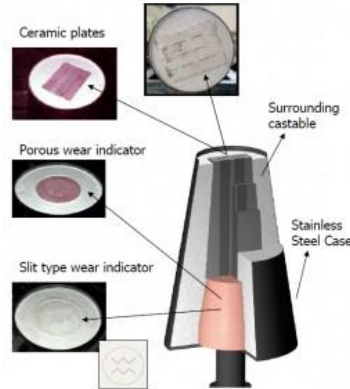
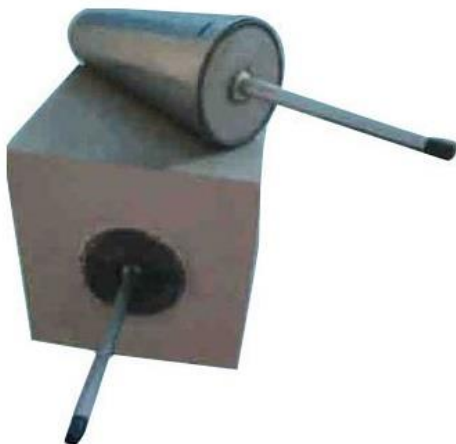
گروه بومی سازی نسوز

KSC CODE :

1250100057

پروس پلاک دمش از کف پاتیل

Ladle Gas Purging Plug System - Purge Block Set



چشم انداز ۱۴۰۴

کنسانتره



5M ton

گندله سازی



5M ton

احیا مستقیم



3.5M ton

فولادسازی



3.5M ton

نورد



1.3M ton

سازنده اولیه : RHI

نحوه تامین : مشخصات فنی ، دیتاشیت ، نقشه

محل مصرف : پاتیل فولادسازی

واحد : فولادسازی



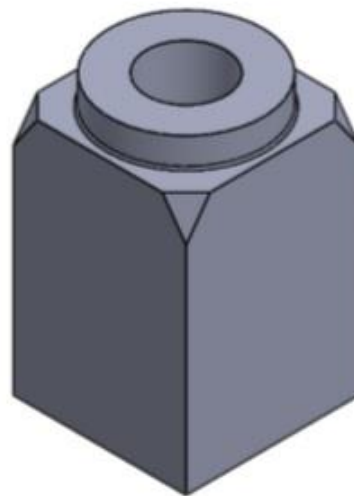
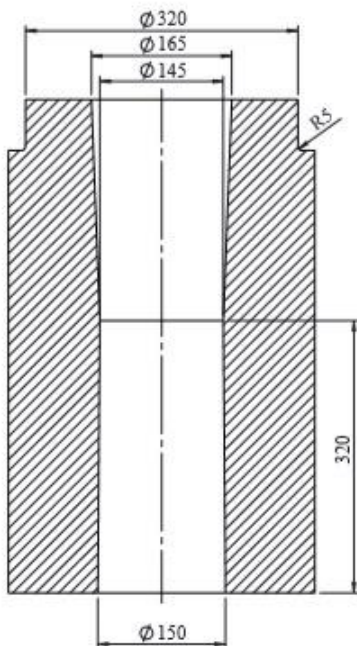
گروه بومی سازی نسوز

KSC CODE :

1250120008

ول بلوک استگانی پاتیل

Ladle WellBlock



چشم انداز ۱۴۰۴

کنسانتره



5M ton

گندله سازی



5M ton

احیا مستقیم



3.5M ton

فولادسازی



3.5M ton

نورد



1.3M ton

RHI : سازنده اولیه

نحوه تامین : مشخصات فنی ، دیتاشیت ، نقشه

محل مصرف : پاتیل فولادسازی

واحد : فولادسازی



گروه بومی سازی نسوز

KSC CODE :

1250120016

پلیت نسوز صفحه ثابت و متحرک دریچه کشویی پاتیل مدل LV 180

LADLE SLIDE GATE REFRACTORY - TYPE: LV 180



چشم انداز ۱۴۰۴

کنسانتره



5M ton

گندله سازی



5M ton

احیا مستقیم



3.5M ton

فولادسازی



3.5M ton

نورد



1.3M ton

Vesevius : سازنده اولیه :

مشخصات فنی ، دیتاشیت ، نقشه : نحوه تامین :

پاتیل فولادسازی : محل مصرف :

فولادسازی : واحد :



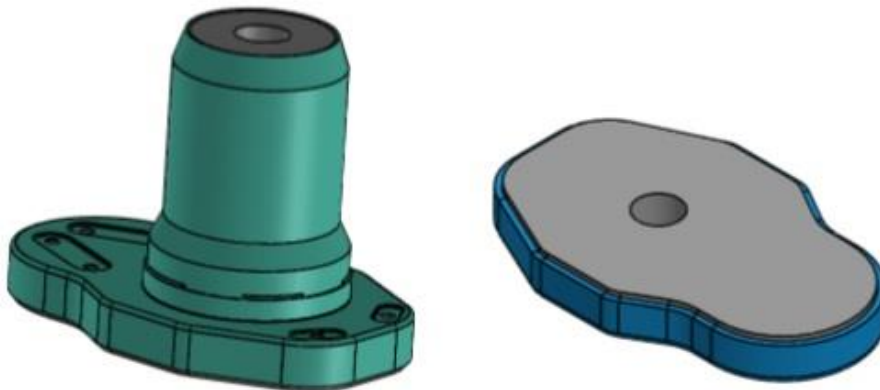
گروه بومی سازی نسوز

KSC CODE :

1250120017

پلیت نسوز صفحه ثابت و متحرک دریچه کشویی پاتیل مدل CS-S2

LADLE SLIDE GATE REFRACTORY - TYPE: CS-S2



چشم انداز ۱۴۰۴

کنسانتره



5M ton

گندله سازی



5M ton

احیا مستقیم



3.5M ton

فولادسازی



3.5M ton

نورد



1.3M ton

سازنده اولیه : RHI

نحوه تامین : مشخصات فنی ، دیتاشیت ، نقشه

محل مصرف : پاتیل فولادسازی

واحد : فولادسازی



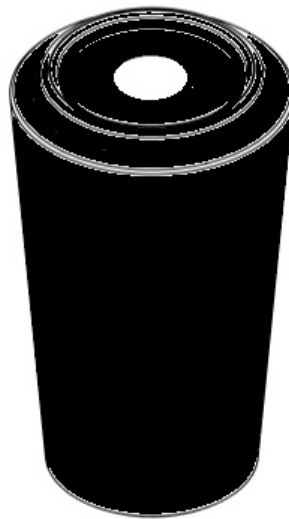
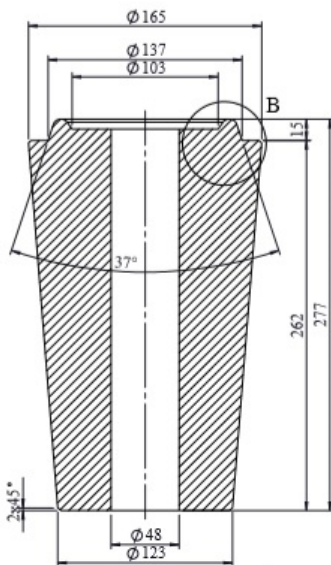
گروه بومی سازی نسوز

KSC CODE :

1250510101

استگانی داخل پاتیل مدل LV180

Ladle Inner Nozzle_ LV180



چشم انداز ۱۴۰۴

کنسانتره



5M ton

گندله سازی



5M ton

احیا مستقیم



3.5M ton

فولادسازی



3.5M ton

نورد



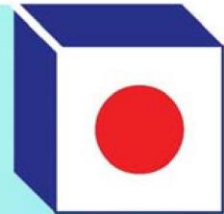
1.3M ton

Vesevius : سازنده اولیه

مشخصات فنی ، دیتاشیت ، نقشه : نحوه تامین

پاتیل فولادسازی : محل مصرف

فولادسازی : واحد



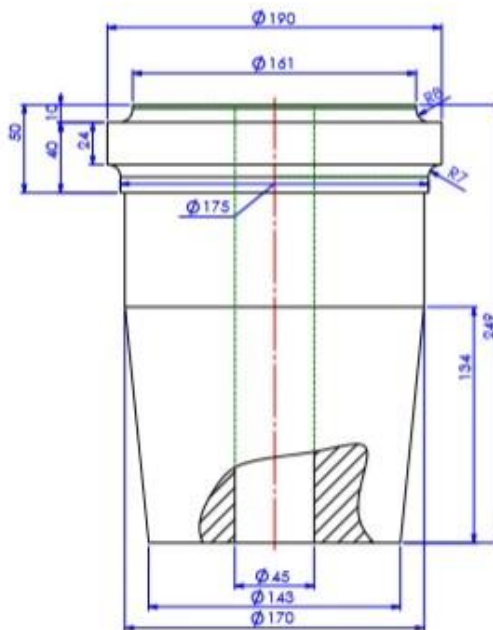
گروه بومی سازی نسوز

KSC CODE :

1250510104

استگانی داخلی پاتیل مدل CS-S2

Ladle Inner Nozzle_ CSS2



چشم انداز ۱۴۰۴

کنسانتره



5M ton

گندله سازی



5M ton

احیا مستقیم



3.5M ton

فولادسازی



3.5M ton

نورد



1.3M ton

RHI : سازنده اولیه

نحوه تامین : مشخصات فنی ، دیتاشیت ، نقشه

محل مصرف : پاتیل فولادسازی

واحد : فولادسازی



گروه بومی سازی نسوز

KSC CODE :

1250900104

خاک کف (تعمیر سرد) کوره EAF

EAF Cold ramming Mass

چشم انداز ۱۴۰۴

کنسانتره



5M ton

گندله سازی



5M ton

احیا مستقیم



3.5M ton

فولادسازی

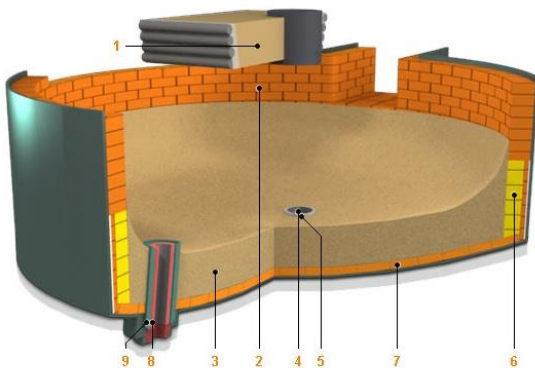


3.5M ton

نورد



1.3M ton



RHI : سازنده اولیه

مشخصات فنی ، دیتاشیت : نحوه تامین

کوره فولادسازی : محل مصرف

فولادسازی : واحد



گروه بومی سازی نسوز

KSC CODE :

1250900105

جرم منیزیتی تعمیر گرم کوره EAF

EAF Hot Repair Mass

چشم انداز ۱۴۰۴

کنسانتره



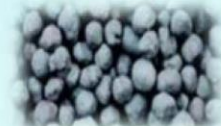
5M ton

گندله سازی



5M ton

احیا مستقیم



3.5M ton

فولادسازی

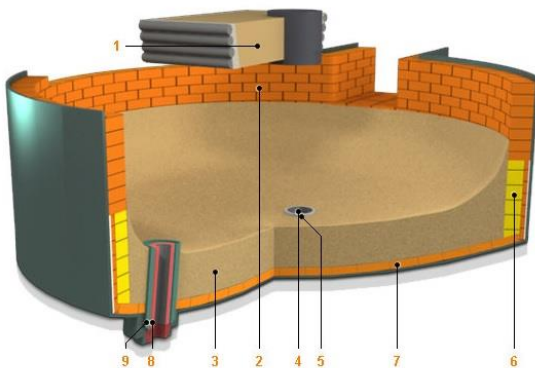


3.5M ton

نورد



1.3M ton



RHI : سازنده اولیه

مشخصات فنی ، دیتاشیت : نحوه تامین

کوره فولادسازی : محل مصرف

فولادسازی : واحد



گروه بومی سازی نسوز

KSC CODE :

1250900106

جرم منیزیتی ۹۲

Magnesite Filling Mix



چشم انداز ۱۴۰۴

کنسانتره



5M ton

گندله سازی



5M ton

احیا مستقیم



3.5M ton

فولادسازی



3.5M ton

نورد



1.3M ton

سازنده اولیه : **RHI**

نحوه تامین : مشخصات فنی ، دیتاشیت

محل مصرف : کوره فولادسازی

واحد : فولادسازی



گروه بومی سازی نسوز

KSC CODE :

1250900109

ملات سبز آماده

Alumina Chromite Mortar



چشم انداز ۱۴۰۴

کنسانتره



5M ton

گندله سازی



5M ton

احیا مستقیم



3.5M ton

فولادسازی



3.5M ton

نورد



1.3M ton

RHI : سازنده اولیه

مشخصات فنی ، دیتاشیت : نحوه تامین

پاتیل فولادسازی : محل مصرف

فولادسازی : واحد



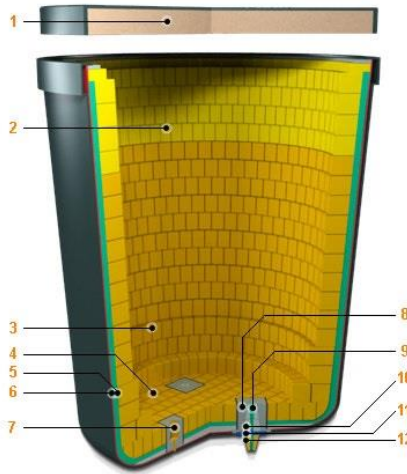
گروه بومی سازی نسوز

KSC CODE :

1250900142

پودر کانال دریچه کشوی پاتیل

LADLE WELLFILLER



چشم انداز ۱۴۰۴

کنسانتره



5M ton

گندله سازی



5M ton

احیا مستقیم



3.5M ton

فولادسازی



3.5M ton

نورد



1.3M ton

RHI : سازنده اولیه

مشخصات فنی ، دیتاشیت : نحوه تامین

پاتیل فولادسازی : محل مصرف

فولادسازی : واحد

ایران فولاد

2nd

جشنواره و نمایشگاه ملی
دومین

National Iranian Steel
Festival and Exhibition

شرکت مجتمع فولاد خراسان



KSC Co.

گروه بومی سازی نسوز

KSC CODE :

1250900152

ملات سفید

High Alumina Mortar

چشم انداز ۱۴۰۴

کنسانتره



5M ton

گندله سازی



5M ton

احیا مستقیم



3.5M ton

فولادسازی



3.5M ton

نورد



1.3M ton

سازنده اولیه : RHI

نحوه تامین : مشخصات فنی ، دیتاشیت

محل مصرف : پاتیل فولادسازی

واحد : فولادسازی



گروه بومی سازی نسوز

KSC CODE :

1250900153

جرم منیزیت کروم ۹۳

MAGNESITE CHROME CASTABLE - Phosphate Bond



چشم انداز ۱۴۰۴

کنسانتره



5M ton

گندله سازی



5M ton

احیا مستقیم



3.5M ton

فولادسازی



3.5M ton

نورد



1.3M ton

سازنده اولیه : RHI

نحوه تامین : مشخصات فنی ، دیتاشیت

محل مصرف : کوره فولادسازی

واحد : فولادسازی



گروه بومی سازی نسوز

KSC CODE :

1250900154

جرم آلومینایی ماله کشی ۸۵

HIGH ALUMINA CASTABLE



85%
Al₂O₃

چشم انداز ۱۴۰۴

کنسانتره



5M ton

گندله سازی



5M ton

احیا مستقیم



3.5M ton

فولادسازی



3.5M ton

نورد



1.3M ton

سازنده اولیه :

مشخصات فنی ، دیتاشیت

نحوه تامین :

پاتیل فولادسازی

محل مصرف :

فولادسازی

واحد :

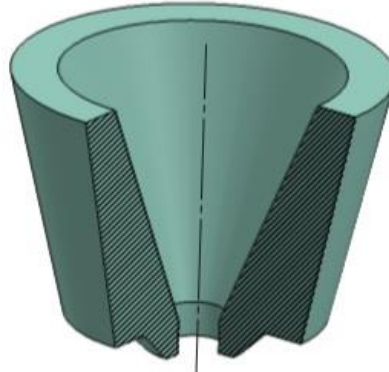
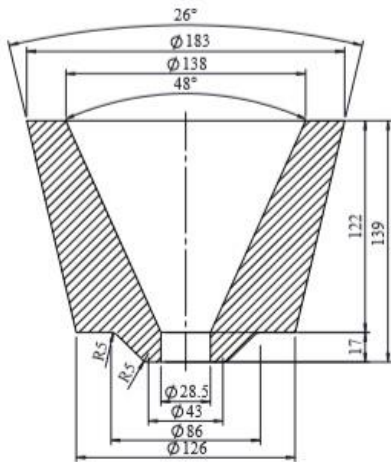


گروه بومی سازی نسوز

KSC CODE :

1251550529

قیف تاندیش



چشم انداز ۱۴۰۴

کنسانتره



5M ton

گندله سازی



5M ton

احیا مستقیم



3.5M ton

فولادسازی



3.5M ton

نورد



1.3M ton

سازنده اولیه :

مشخصات فنی ، دیتاشیت ، نقشه

نحوه تامین :

تاندیش فولادسازی

محل مصرف :

فولادسازی

واحد :



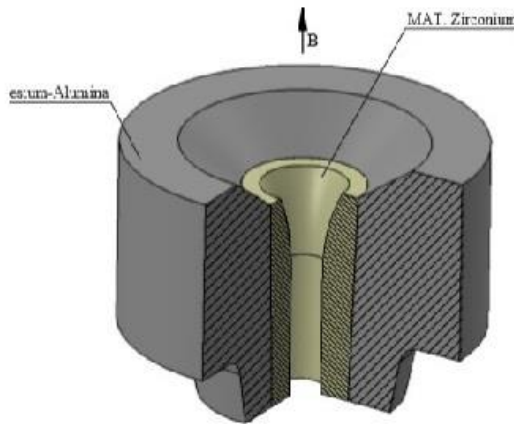
گروه بومی سازی نسوز

KSC CODE :

1251550536

استگانی تاندیش - سایز ۱۵.۵ میلی متر

NOZZLE WELL BLOCK SET - SIZE : 17mm



چشم انداز ۱۴۰۴

کنسانتره



5M ton

گندله سازی



5M ton

احیا مستقیم



3.5M ton

فولادسازی



3.5M ton

نورد



1.3M ton

RHI : سازنده اولیه

مشخصات فنی ، دیتاشیت ، نقشه : نحوه تامین

تاندیش فولادسازی : محل مصرف

فولادسازی : واحد



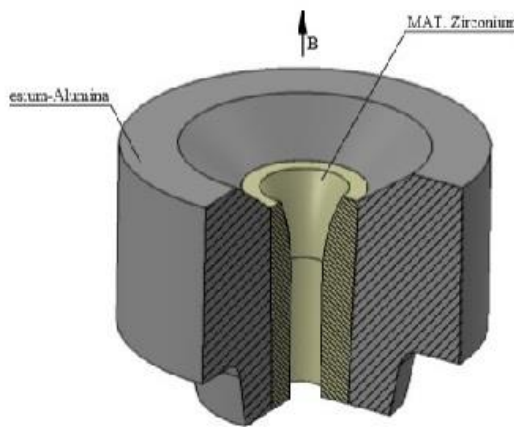
گروه بومی سازی نسوز

KSC CODE :

1251550543

استگانی تاندیش - سایز ۱۶ میلی متر

NOZZLE WELL BLOCK SET - SIZE : 17mm



چشم انداز ۱۴۰۴

کنسانتره



5M ton

گندله سازی



5M ton

احیا مستقیم



3.5M ton

فولادسازی



3.5M ton

نورد



1.3M ton

RHI : سازنده اولیه

مشخصات فنی ، دیتاشیت ، نقشه : نحوه تامین

تاندیش فولادسازی : محل مصرف

فولادسازی : واحد



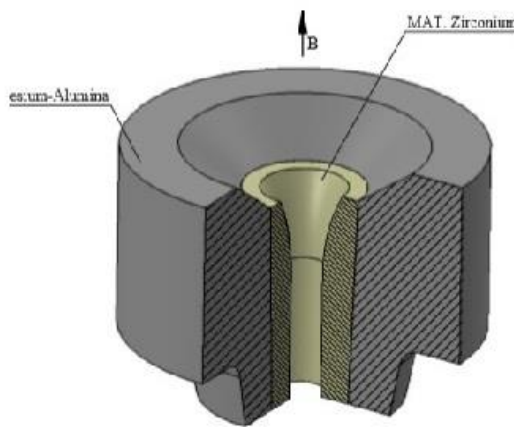
گروه بومی سازی نسوز

KSC CODE :

1251550545

استگانی تاندیش - سایز ۱۶.۵ میلی متر

NOZZLE WELL BLOCK SET - SIZE : 17mm



چشم انداز ۱۴۰۴

کنسانتره



5M ton

گندله سازی



5M ton

احیا مستقیم



3.5M ton

فولادسازی



3.5M ton

نورد



1.3M ton

RHI : سازنده اولیه

مشخصات فنی ، دیتاشیت ، نقشه : نحوه تامین

تاندیش فولادسازی : محل مصرف

فولادسازی : واحد



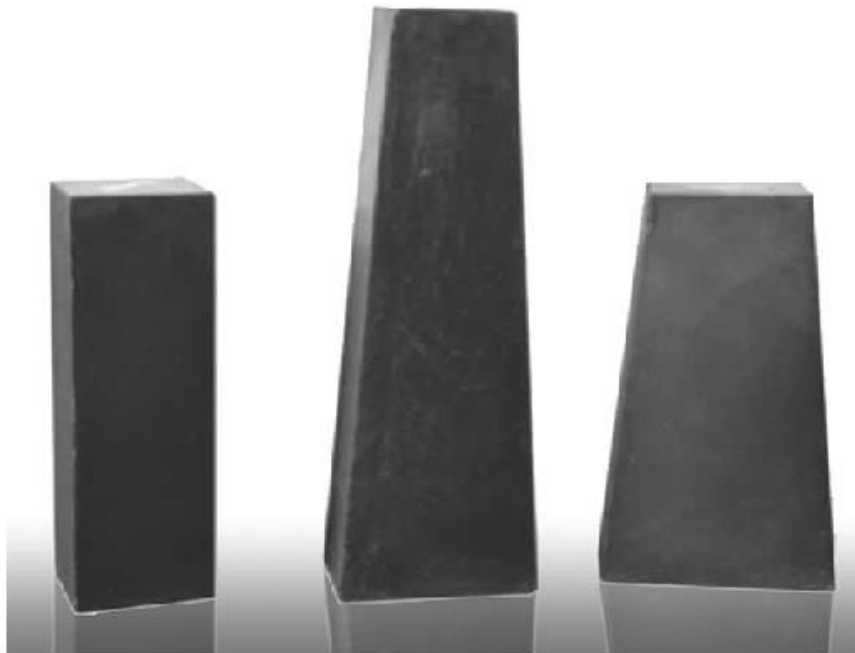
گروه بومی سازی نسوز

KSC CODE :

1254300059

آجر منیزیتی ۴۰/۰ کوره EAF

Magnesite Carbon Brick 40/0



چشم انداز ۱۴۰۴

کنسانتره



5M ton

گندله سازی



5M ton

احیا مستقیم



3.5M ton

فولادسازی



3.5M ton

نورد



1.3M ton

RHI : سازنده اولیه

نحوه تامین : مشخصات فنی ، دیتاشیت ، نقشه

محل مصرف : کوره فولادسازی

واحد : فولادسازی



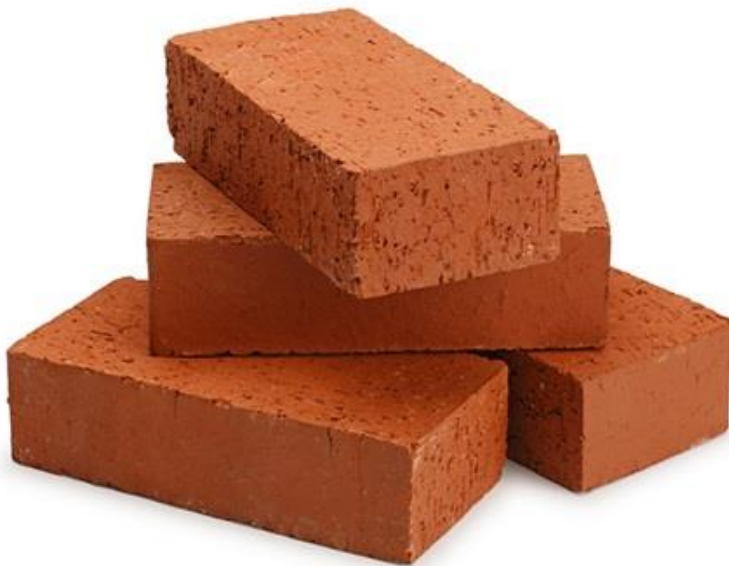
گروه بومی سازی نسوز

KSC CODE :

1254300064

آجر لایه ایمنی کوره

Magnesite Brick - EAF Safety Layer



چشم انداز ۱۴۰۴

کنسانتره



5M ton

گندله سازی



5M ton

احیا مستقیم



3.5M ton

فولادسازی



3.5M ton

نورد



1.3M ton

RHI : سازنده اولیه

مشخصات فنی ، دیتاشیت ، نقشه : نحوه تامین

کوره فولادسازی : محل مصرف

فولادسازی : واحد



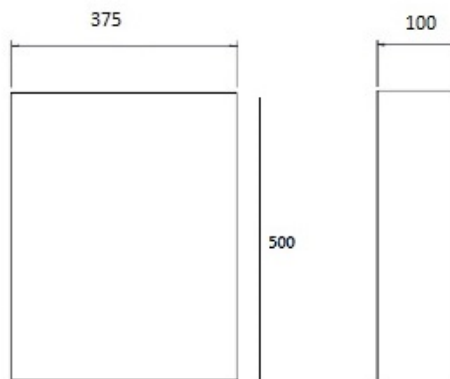
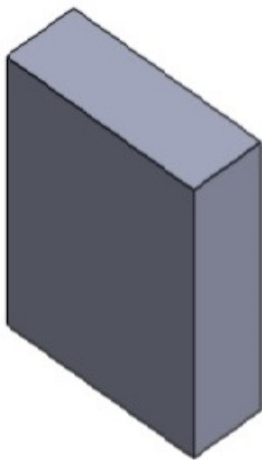
گروه بومی سازی نسوز

KSC CODE :

1254300074

آجر منیزیتی P7

Magnesite Carbon Brick (500*375*100)



چشم انداز ۱۴۰۴

کنسانتره



5M ton

گندله سازی



5M ton

احیا مستقیم



3.5M ton

فولادسازی



3.5M ton

نورد



1.3M ton

RHI سازنده اولیه :

نحوه تامین : مشخصات فنی ، دیتاشیت ، نقشه

محل مصرف : کوره فولادسازی

واحد : فولادسازی



گروه بومی سازی نسوز

KSC CODE :

1254310018

رینگ بزرگ EBT

Tap Hole End Ring - EBT Series

چشم انداز ۱۴۰۴

کنسانتره



5M ton

گندله سازی



5M ton

احیا مستقیم



3.5M ton

فولادسازی

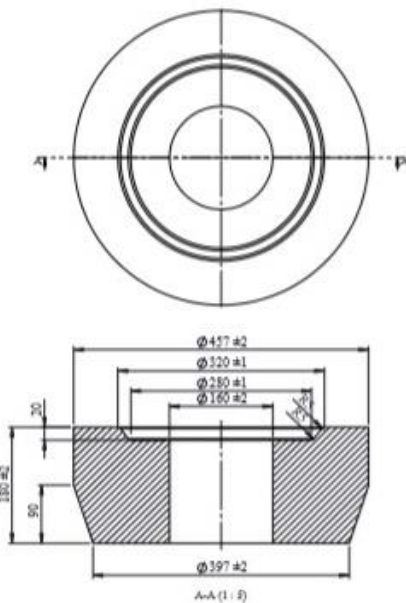


3.5M ton

نورد



1.3M ton



RHI : سازنده اولیه

نحوه تامین : مشخصات فنی ، دیتاشیت ، نقشه

محل مصرف : کوره فولادسازی

واحد : فولادسازی



گروه بومی سازی نسوز

KSC CODE :

1254310019

رینگ کوچک EBT

Tap Hole Ring - EBT Series

چشم انداز ۱۴۰۴

کنسانتره



5M ton

گندله سازی



5M ton

احیا مستقیم



3.5M ton

فولادسازی

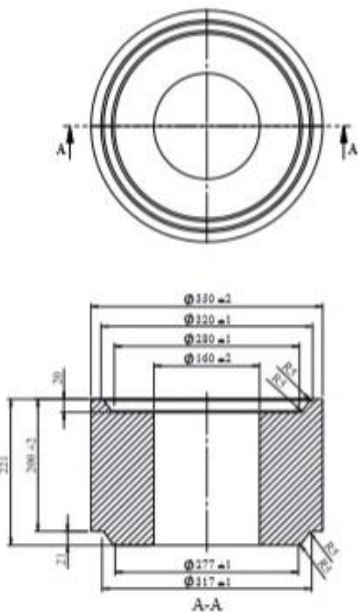


3.5M ton

نورد



1.3M ton



RHI : سازنده اولیه

نحوه تامین : مشخصات فنی ، دیتاشیت ، نقشه

محل مصرف : کوره فولادسازی

واحد : فولادسازی



گروه بومی سازی نسوز

KSC CODE :

1254310020

بلوک EBT

Tap Hole Surrounding Block - EBT Series

چشم انداز ۱۴۰۴

کنسانتره



5M ton

گندله سازی



5M ton

احیا مستقیم



3.5M ton

فولادسازی

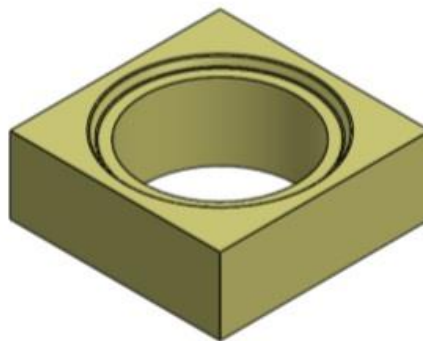
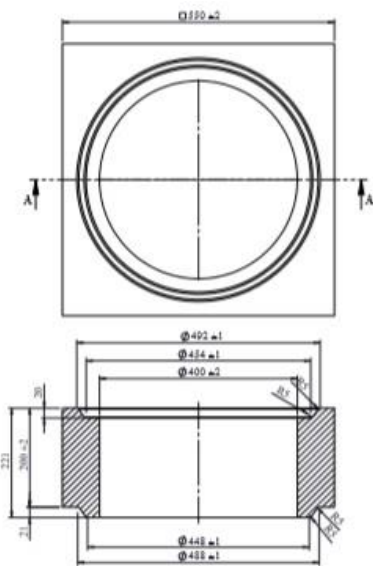


3.5M ton

نورد



1.3M ton



RHI : سازنده اولیه

مشخصات فنی ، دیتاشیت ، نقشه : نحوه تامین

کوره فولادسازی : محل مصرف

فولادسازی : واحد



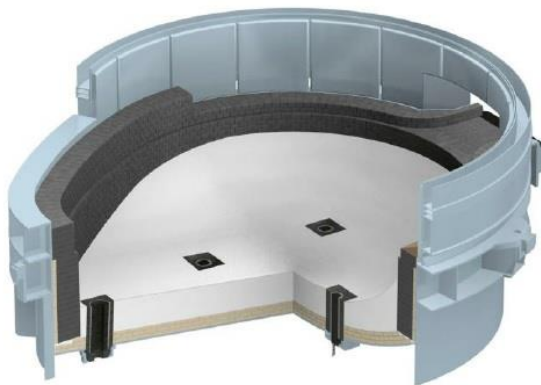
گروه بومی سازی نسوز

KSC CODE :

1254320010

آجر منیزیتی ۴۰/۸ کوره EAF

Magnesite Carbon Brick 40/8



چشم انداز ۱۴۰۴

کنسانتره



5M ton

گندله سازی



5M ton

احیا مستقیم



3.5M ton

فولادسازی



3.5M ton

نورد



1.3M ton

RHI سازنده اولیه :

مشخصات فنی ، دیتاشیت ، نقشه نحوه تامین :

محل مصرف : کوره فولادسازی

واحد : فولادسازی



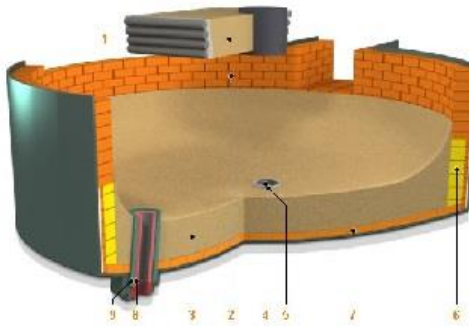
گروه بومی سازی نسوز

KSC CODE :

1254320011

آجر منیزیتی ۴۰/۴۰ کوره EAF

Magnesite Carbon Brick 40/40



چشم انداز ۱۴۰۴

کنسانتره



5M ton

گندله سازی



5M ton

احیا مستقیم



3.5M ton

فولادسازی



3.5M ton

نورد



1.3M ton

RHI : سازنده اولیه

مشخصات فنی ، دیتاشیت ، نقشه : نحوه تامین

کوره فولادسازی : محل مصرف

فولادسازی : واحد



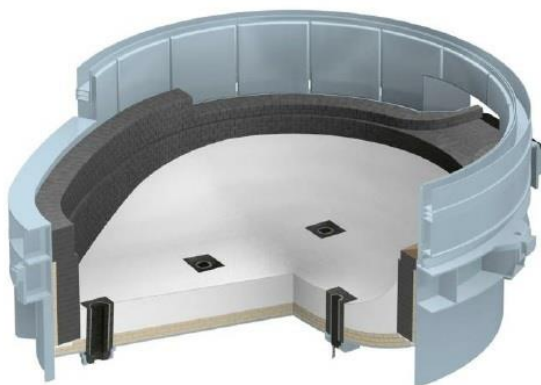
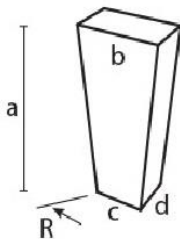
گروه بومی سازی نسوز

KSC CODE :

1254320012

آجر منیزیتی ۴۰/۸۰ کوره EAF

Magnesite Carbon Brick 40/80



چشم انداز ۱۴۰۴

کنسانتره



5M ton

گندله سازی



5M ton

احیا مستقیم



3.5M ton

فولادسازی



3.5M ton

نورد



1.3M ton

RHI سازنده اولیه :

نحوه تامین : مشخصات فنی ، دیتاشیت ، نقشه

محل مصرف : کوره فولادسازی

واحد : فولادسازی



گروه بومی سازی نسوز

KSC CODE :

1255100010

آجر لایه کاری کوره احیا (به جز ناحیه کلوخه شکن) در ۴ سایز

SUPER DUTY BLAST FURNACE QUALITY FIREBRICK



چشم انداز ۱۴۰۴

کنسانتره



5M ton

گندله سازی



5M ton

احیا مستقیم



3.5M ton

فولادسازی



3.5M ton

نورد



1.3M ton

RHI : سازنده اولیه

مشخصات فنی ، دیتاشیت ، نقشه : نحوه تامین

کوره احیا : محل مصرف

احیا مستقیم : واحد



گروه بومی سازی نسوز

KSC CODE :

1255100014

آجر باستل پورت کوره احیا در ۴ سایز

HIGH ALUMINA FIREBRICK - BUSTLE PORT BLOCK



چشم انداز ۱۴۰۴

کنسانتره



5M ton

گندله سازی



5M ton

احیا مستقیم



3.5M ton

فولادسازی



3.5M ton

نورد



1.3M ton

RHI : سازنده اولیه

نحوه تامین : مشخصات فنی ، دیتاشیت ، نقشه

محل مصرف : کوره احیا

واحد : احیا مستقیم



گروه بومی سازی نسوز

KSC CODE :

1255100018

آجر لایه کاری کوره احیا در ناحیه کلوخه شکن در یازده ساینز

BURNED PHOSPHATE BONDED HIGH ALUMINA FIREBRICK



مشخصه	مقدار
Al ₂ O ₃	83
SiO ₂	9
P ₂ O ₅	3.2
TiO ₂	2.4
Fe ₂ O ₃	1.2
BaO	1.8
Density	2.92 g/cm ³
Temp	1500
bond	سرامیکی
CCS	150 N/mm ²
material	پوکسیت

چشم انداز ۱۴۰۴

کنسانتره



5M ton

گندله سازی



5M ton

احیا مستقیم



3.5M ton

فولادسازی



3.5M ton

نورد



1.3M ton

RHI : سازنده اولیه

نحوه تامین : مشخصات فنی ، دیتاشیت ، نقشه

محل مصرف : کوره احیا

واحد : احیا مستقیم



گروه بومی سازی نسوز

KSC CODE :

1255100024

آجر لایه عایق کوره احیا در شش سایز

2300 INSULATING FIREBRICKE (LOW IRON)



چشم انداز ۱۴۰۴

کنسانتره



5M ton

گندله سازی



5M ton

احیا مستقیم



3.5M ton

فولادسازی



3.5M ton

نورد



1.3M ton

RHI : سازنده اولیه

مشخصات فنی ، دیتاشیت ، نقشه : نحوه تامین

کوره احیا : محل مصرف

احیا مستقیم : واحد



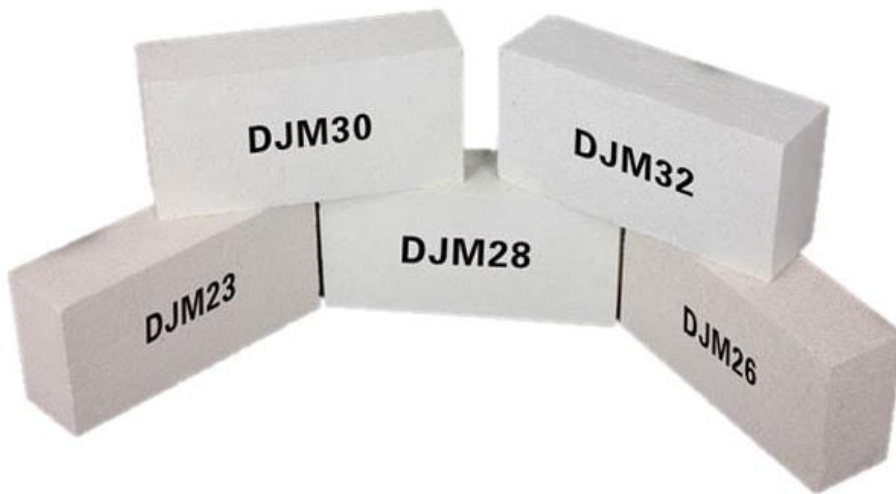
گروه بومی سازی نسوز

KSC CODE :

1255100030

آجر لایه عایق کوره احیا در سه سایز

2800 INSULATING FIREBRICKE (LOW IRON)



چشم انداز ۱۴۰۴

کنسانتره



5M ton

گندله سازی



5M ton

احیا مستقیم



3.5M ton

فولادسازی



3.5M ton

نورد



1.3M ton

RHI : سازنده اولیه :

نحوه تامین : مشخصات فنی ، دیتاشیت ، نقشه

محل مصرف : کوره احیا

واحد : احیا مستقیم



گروه بومی سازی نسوز

KSC CODE :

1258000029

فایبر سرامیک ۱۲۶۰ در سه سایز

2300 CERAMIC FIBER BLANKET - 1280 kg/m³ -
CONTINUOUS USE LIMIT :1260 'C - MELTING POINT : 1760
'C



چشم انداز ۱۴۰۴

کنسانتره



5M ton

گندله سازی



5M ton

احیا مستقیم



3.5M ton

فولادسازی



3.5M ton

نورد



1.3M ton

سازنده اولیه :

مشخصات فنی ، دیتاشیت

نحوه تامین :

ریفورمر احیا

محل مصرف :

احیا مستقیم

واحد :



گروه بومی سازی نسوز

KSC CODE :

1258000044

فایبر سرامیک ۱۴۰۰ در سه سایز

CERAMIC FIBER BLANKET - DENSITY 0.128 g/cm³ -
SERVICE TEMP :1400 °C



چشم انداز ۱۴۰۴

کنسانتره



5M ton

گندله سازی



5M ton

احیا مستقیم



3.5M ton

فولادسازی



3.5M ton

نورد



1.3M ton

سازنده اولیه :

مشخصات فنی ، دیتاشیت

نحوه تامین :

ریفورمر احیا

محل مصرف :

احیا مستقیم

واحد :

ایران فولاد

2nd

جشنواره و نمایشگاه ملی
دومین

National Iranian Steel
Festival and Exhibition

شرکت مجتمع فولاد خراسان



KSC Co.

گروه بومی سازی مواد اولیه

KSC CODE :

1070390015

نیپل گرافیتی اتصال الکتروود کوره

چشم انداز ۱۴۰۴

کنسانتره



5M ton

گندله سازی



5M ton

احیا مستقیم



3.5M ton

فولادسازی



3.5M ton

نورد



1.3M ton



سازنده اولیه : **KFCC**

نحوه تامین : نقشه

محل مصرف : الکترودهای کوره EAF

واحد : فولادسازی

ایران فولاد

2nd

جشنواره و نمایشگاه ملی
دومین

National Iranian Steel
Festival and Exhibition

شرکت مجتمع فولاد خراسان



KSC Co.

گروه بومی سازی مواد اولیه

KSC CODE :

1250770001

الکترو د گرافیتی ۴۰۰ جهت کوره LF



چشم انداز ۱۴۰۴

کنسانتره



5M ton

گندله سازی



5M ton

احیا مستقیم



3.5M ton

فولادسازی



3.5M ton

نورد



1.3M ton

سازنده اولیه :

مشخصات فنی ، دیتاشیت

نحوه تامین :

کوره فولادسازی

محل مصرف :

فولادسازی

واحد :

ایران فولاد

2nd

جشنواره و نمایشگاه ملی
دومین

National Iranian Steel
Festival and Exhibition

شرکت مجتمع فولاد خراسان



KSC Co.

گروه بومی سازی مواد اولیه

KSC CODE :

1254510001

الکترو د گرافیتی ۶۰۰ جهت کوره EAF - طول ۲۷۰۰ میلی متر



چشم انداز ۱۴۰۴

کنسانتره



5M ton

گندله سازی



5M ton

احیا مستقیم



3.5M ton

فولادسازی



3.5M ton

نورد



1.3M ton

سازنده اولیه :

مشخصات فنی ، دیتاشیت

نحوه تامین :

کوره فولادسازی

محل مصرف :

فولادسازی

واحد :



گروه بومی سازی مواد اولیه

KSC CODE :

6011700001

فرو سیلیکو منگنز با کربن متوسط

FeSiMn - Si:19~25% - Mn: 55~60% - C:MAX 0.7% - MESH
10~50MM



چشم انداز ۱۴۰۴

کنسانتره



5M ton

گندله سازی



5M ton

احیا مستقیم



3.5M ton

فولادسازی



3.5M ton

نورد



1.3M ton

سازنده اولیه :

مشخصات فنی ، دیتاشیت

نحوه تامین :

کوره فولادسازی

محل مصرف :

فولادسازی

واحد :



گروه بومی سازی مواد اولیه

KSC CODE :

6011700003

فرو سیلیکو منگنز با کربن بالا

FeSiMn - Si:16~19% - Mn: 65~70% - C:2~2.5% - MESH
10~50MM



چشم انداز ۱۴۰۴

کنسانتره



5M ton

گندله سازی



5M ton

احیا مستقیم



3.5M ton

فولادسازی



3.5M ton

نورد



1.3M ton

سازنده اولیه :

مشخصات فنی ، دیتاشیت

نحوه تامین :

کوره فولادسازی

محل مصرف :

فولادسازی

واحد :

ایران فولاد

2nd

جشنواره و نمایشگاه ملی
دومین

National Iranian Steel
Festival and Exhibition

شرکت مجتمع فولاد خراسان



KSC Co.

گروه بومی سازی مواد اولیه

KSC CODE :

6011750010

فرومگنز

چشم انداز ۱۴۰۴

کنسانتره



5M ton

گندله سازی



5M ton

احیا مستقیم



3.5M ton

فولادسازی



3.5M ton

نورد



1.3M ton

سازنده اولیه :

مشخصات فنی ، دیتاشیت

نحوه تامین :

کوره فولادسازی

محل مصرف :

فولادسازی

واحد :



گروه بومی سازی مواد اولیه

KSC CODE :

6020140011

کک تزریقی ۱ الی ۳ میلیمتر (کک نفتی کلسینه شده)

CPC 1 - 3 mm

چشم انداز ۱۴۰۴

کنسانتره



5M ton

گندله سازی



5M ton

احیا مستقیم



3.5M ton

فولادسازی



3.5M ton

نورد



1.3M ton

سازنده اولیه :

مشخصات فنی ، دیتاشیت

نحوه تامین :

کوره فولادسازی

محل مصرف :

فولادسازی

واحد :